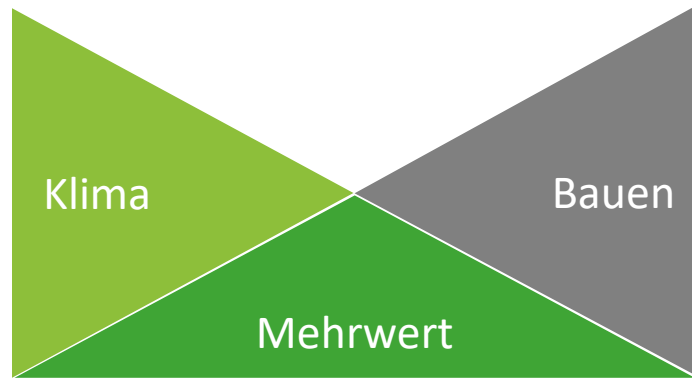


# PorzPlant!

Modellprojekt zur partizipativen Entwicklung eines nachhaltigen Quartiers im Porzer Süden in Köln

# Unser Anliegen

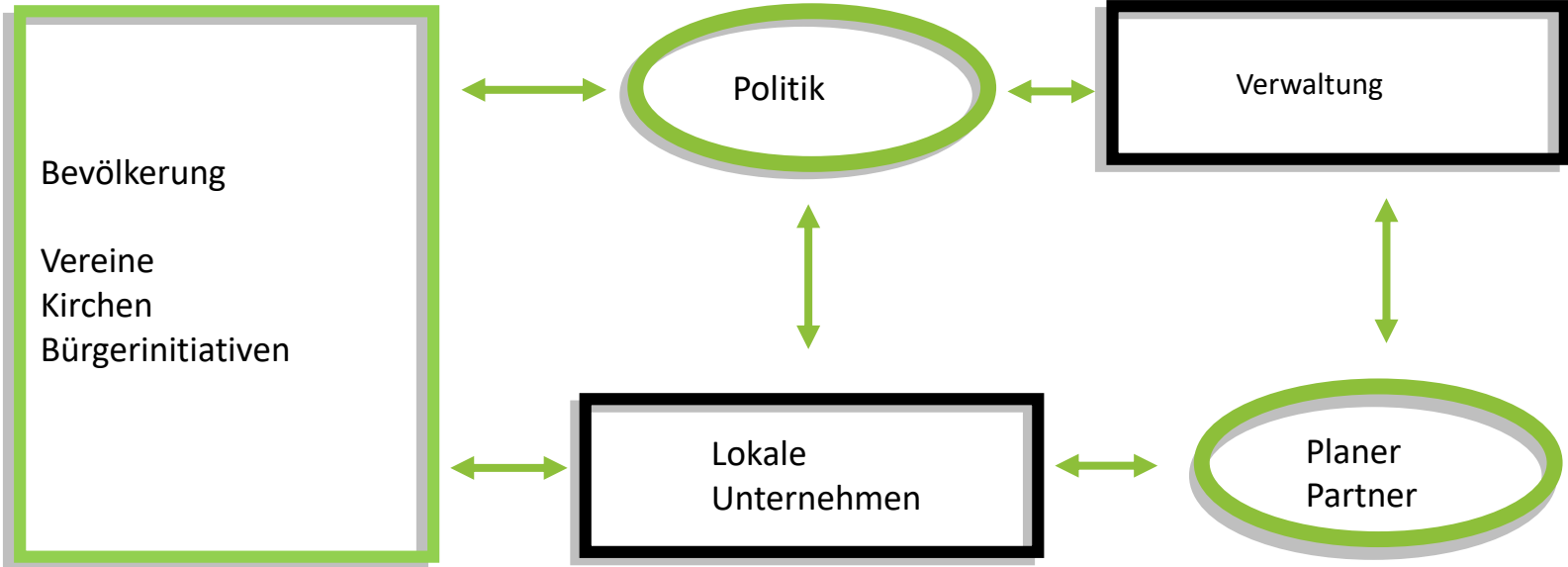


# Erfolgsparameter



- Anerkennung der Rolle der Stadtverwaltung
  - Enge Verbindung mit formalem Leitbildprozess
- Bedeutung politischer Beschlüsse
- Einbindung wichtiger Partner vor Ort
  - Begleitgremium
- Gewinnung anerkannter wissenschaftlicher Partner
  - Wuppertal Institut für Klima und Umwelt
  - Technische Hochschule Köln
  - Lernende Region Netzwerk Köln
- Zusammenarbeit mit der mittelständischen Wirtschaft
- Ergebnissicherung: Belastbarer Kriterienkatalog

# Stakeholder



# Ablauf Projekt

09/21 – 10/21 und 04/22 – 05/22

Vorbereitung

06/22 – 05/23

Kick-Off

PorzPlant!

Abschlusspräsentation

06/23 – 09/23

Nachbereitung



Kriterienkatalog  
Prozesshandbuch

# Ablauf



## Phase 1: Die Menschen und ihre Bedürfnisse

Evaluation der Phase 1

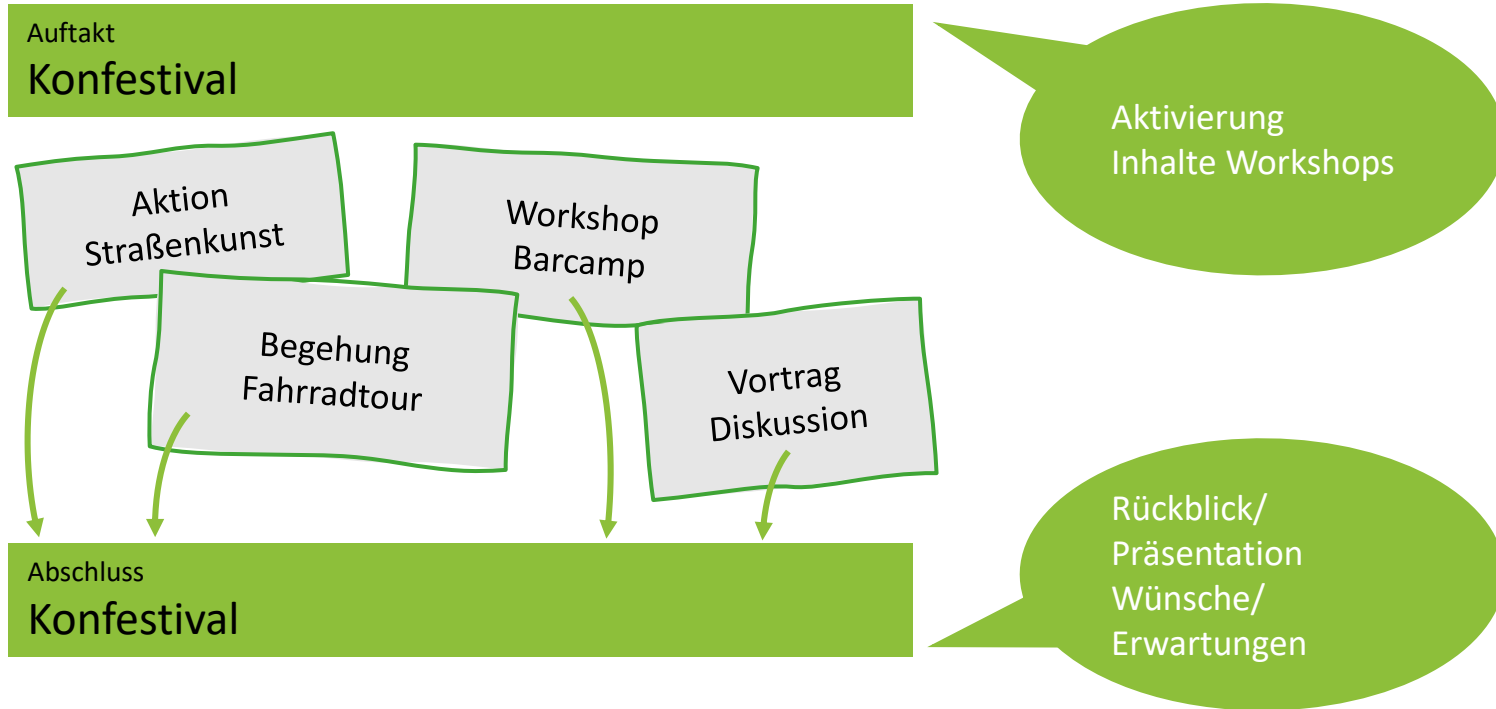
## Phase 2: Die Natur und ihre Anforderungen

Evaluation der Phase 2

## Phase 3: Der Verkehr und seine Notwendigkeiten

Evaluation der Phase 3

# Ablauf Phase



# Zentrale Veranstaltung: Konfestival

- Innen Konferenz, außen Festival
- Verbindung von theoretischem Wissen und praktischem Wissen
- Präsentation der vorher erarbeiteten Ergebnisse
- Ausstellung: Markt der Möglichkeiten
- Ergebnissicherung in Kriterien





# Kommunikations-Set-up

Kapillarbeit

Online-Umfrage + Plakate + Video

Menschen

Plattform  
Social Media  
Newsletter  
Webseite  
Podcast

Digital

Kreative-künstlerische  
Aktionen  
Vorträge  
Workshops  
Plakate

Analog

Natur

Verkehr

Evaluation 1

Evaluation 2

Evaluation 3

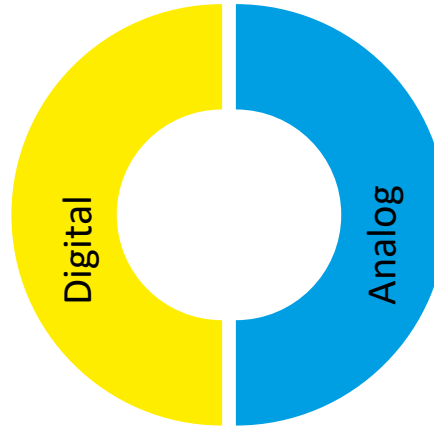
# Zentrales Tool: Plattform



- ... soll als eine **Austauschplattform** wahrgenommen werden, die nachhaltige Themen voranbringt und sich um die Wünsche, Sorgen und Bedürfnisse der Bürger vor Ort kümmert.
- ... soll als eine **Community** wahrgenommen werden, der sich die Menschen vor Ort verbunden und zugehörig fühlen.
- ... soll als eine Beteiligungsform wahrgenommen werden, die **Spaß** macht und Herausforderungen angeht.

# Kommunikation

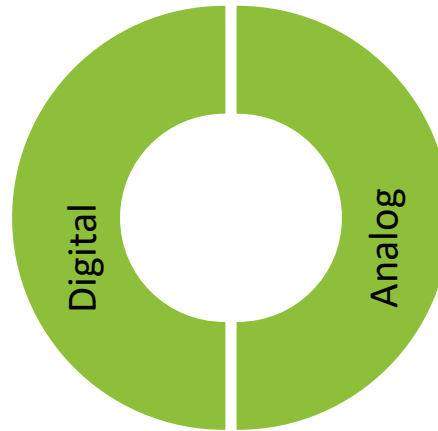
Plattform  
Social Media  
Newsletter  
Webseite  
Podcast



Kreative-künstlerische  
Aktionen  
Vorträge  
Workshops  
Begehungen  
Plakate

# Monitoring

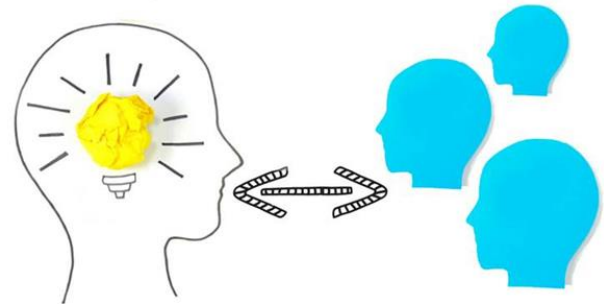
Reichweite  
Interaktivität  
Sentiment



Teilnehmerzahl  
Zufriedenheit  
Interesse an Teilhabe oder  
Mitwirkung  
Entwicklung von  
Netzwerken und  
Lernprozesse

# Aktivierung der Zielgruppe

- Dort hingehen, wo sich die Menschen aufhalten
- Zielgruppengerechte Ansprache
- Menschen vor Ort ernstnehmen
- Vertrauen aufbauen



# Erfolgsparameter

- Mehrwerte für die Menschen vor Ort schaffen
- Die Kommunikation dort ansetzen, wo sich die Menschen aufhalten
- Transparente Kommunikation mit den Menschen vor Ort pflegen



# Vielen Dank

Nehmen Sie gerne mit uns Kontakt auf

Sarah Centgraf

[sarah.centgraf@porzplant.de](mailto:sarah.centgraf@porzplant.de)

[info@porzplant.de](mailto:info@porzplant.de)

